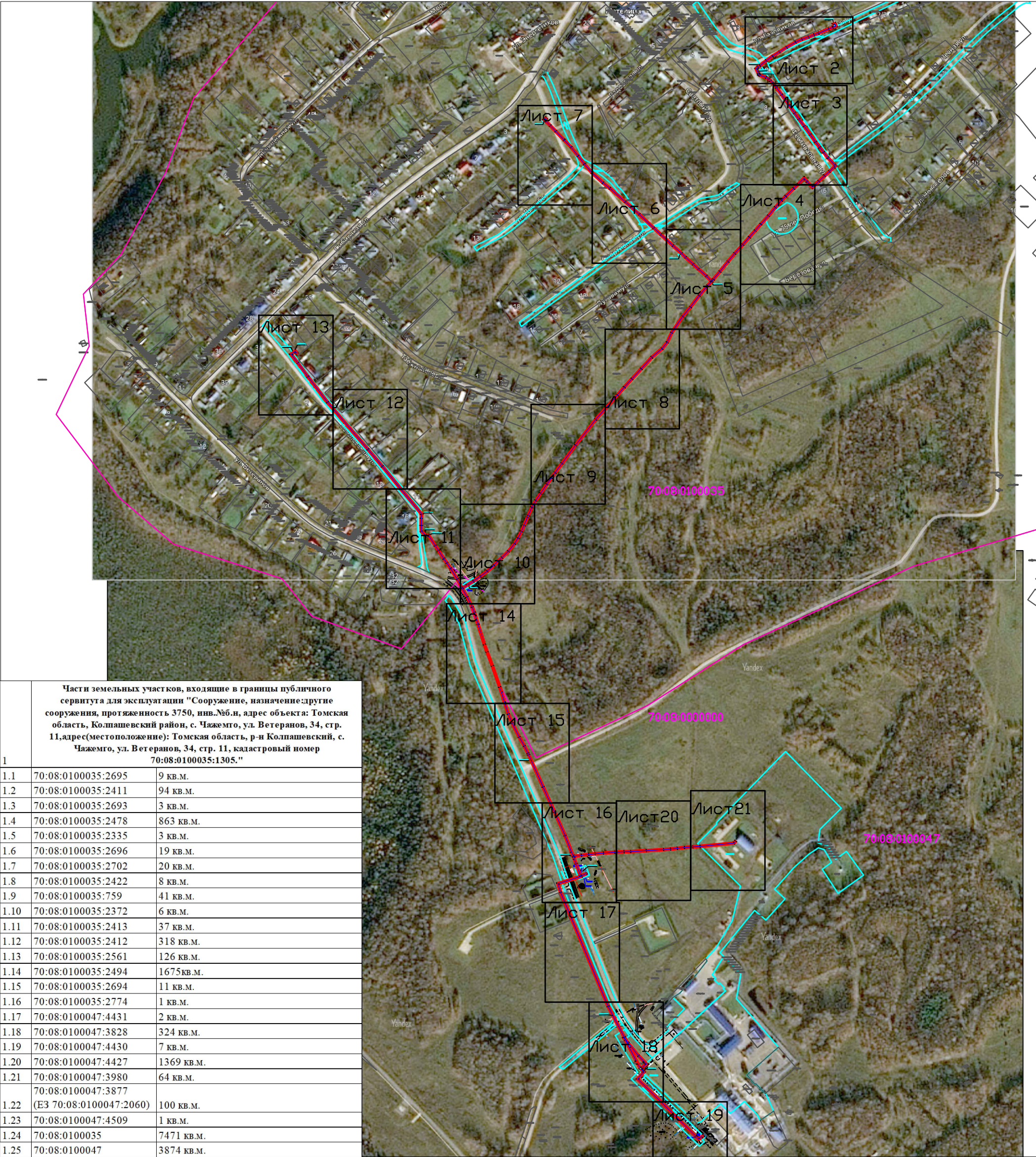


Схема расположения границ публичного сервитута



	Части земельных участков, входящие в границы публичного сервитута для эксплуатации "Сооружение, назначение: другие сооружения, протяженность 3750, инв.№б.н, адрес объекта: Томская область, Колпашевский район, с. Чажемго, ул. Ветеранов, 34, стр. 11, адрес(местоположение): Томская область, р-н Колпашевский, с. Чажемго, ул. Ветеранов, 34, стр. 11, кадастровый номер 70:08:0100035:1305."	
1		
1.1	70:08:0100035:2695	9 кв.м.
1.2	70:08:0100035:2411	94 кв.м.
1.3	70:08:0100035:2693	3 кв.м.
1.4	70:08:0100035:2478	863 кв.м.
1.5	70:08:0100035:2335	3 кв.м.
1.6	70:08:0100035:2696	19 кв.м.
1.7	70:08:0100035:2702	20 кв.м.
1.8	70:08:0100035:2422	8 кв.м.
1.9	70:08:0100035:759	41 кв.м.
1.10	70:08:0100035:2372	6 кв.м.
1.11	70:08:0100035:2413	37 кв.м.
1.12	70:08:0100035:2412	318 кв.м.
1.13	70:08:0100035:2561	126 кв.м.
1.14	70:08:0100035:2494	1675 кв.м.
1.15	70:08:0100035:2694	11 кв.м.
1.16	70:08:0100035:2774	1 кв.м.
1.17	70:08:0100047:4431	2 кв.м.
1.18	70:08:0100047:3828	324 кв.м.
1.19	70:08:0100047:4430	7 кв.м.
1.20	70:08:0100047:4427	1369 кв.м.
1.21	70:08:0100047:3980	64 кв.м.
1.22	70:08:0100047:3877	
1.22	(ЕЗ 70:08:0100047:2060)	100 кв.м.
1.23	70:08:0100047:4509	1 кв.м.
1.24	70:08:0100035	7471 кв.м.
1.25	70:08:0100047	3874 кв.м.

Масштаб 1:7000

Условные обозначения:

- 1●

характерная точка проектной границы публичного сервитута
- проектная граница публичного сервитута
- 42:08:0100035

номер кадастрового квартала
- граница кадастрового квартала
- граница сооружения
- 70:08:0100035:1305

кадастровый номер сооружения
- 42:08:0100035:2494

кадастровый номер земельного участка, в отношении которого испрашивается публичный сервитут
- граница земельного участка, в отношении которого испрашивается публичный сервитут
- 42:08:0100035:147

кадастровый номер земельного участка, учтенного в ЕГРН
- граница земельного участка, учтенного в ЕГРН

Каталог координат указан на Листе 22
Площадь публичного сервитута - 16446кв.м.

Схема расположения границ публичного сервитута



Масштаб 1:500

Условные обозначения приведены на Листе 1

Схема расположения границ публичного сервитута



Схема расположения границ публичного сервитута



Схема расположения границ публичного сервитута

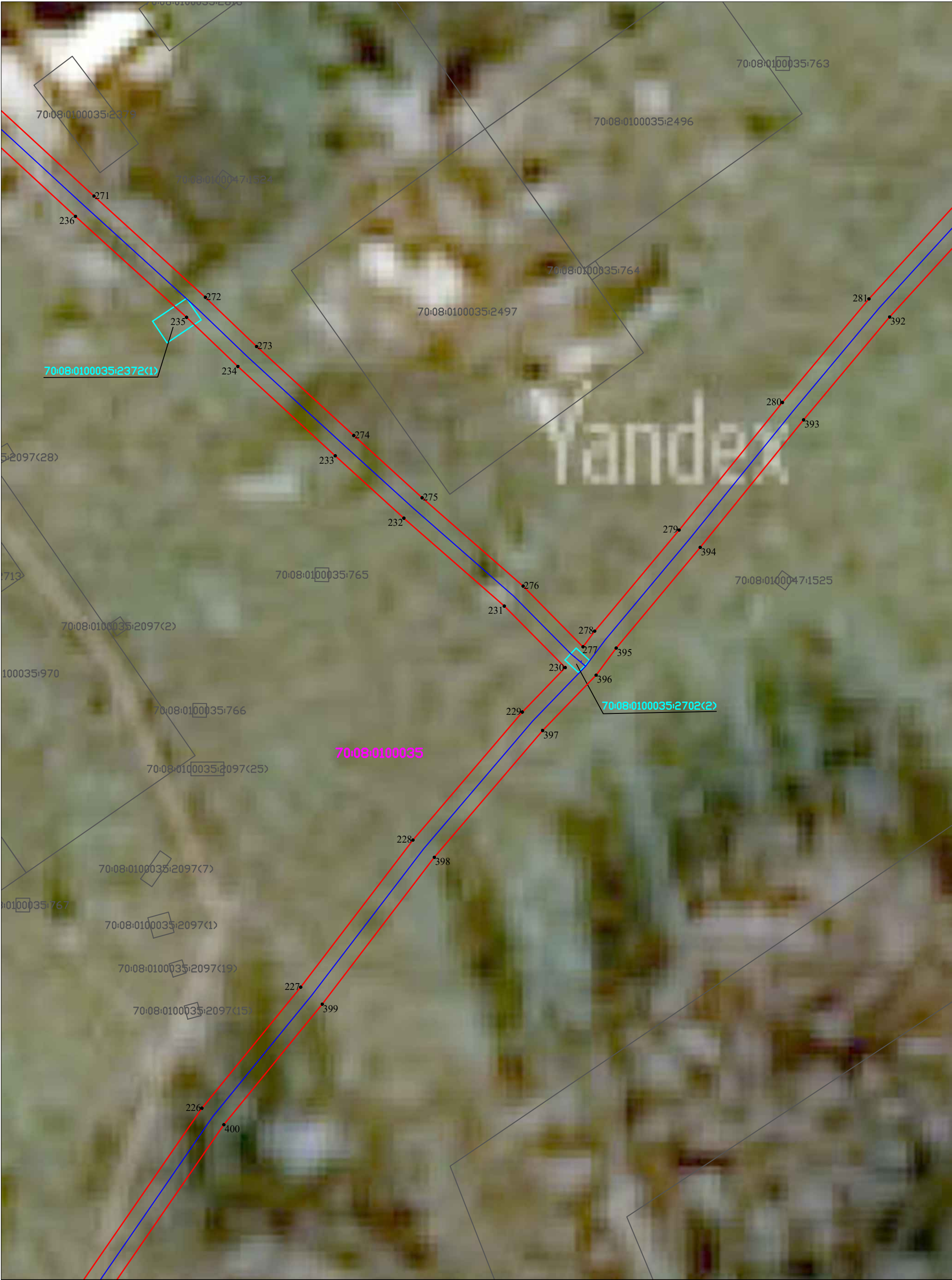


Схема расположения границ публичного сервитута



Схема расположения границ публичного сервитута



Схема расположения границ публичного сервитута



Схема расположения границ публичного сервитута

Лист 9 (всего Листов 22)



Условные обозначения приведены на Листе 1

Масштаб 1:500

Схема расположения границ публичного сервитута

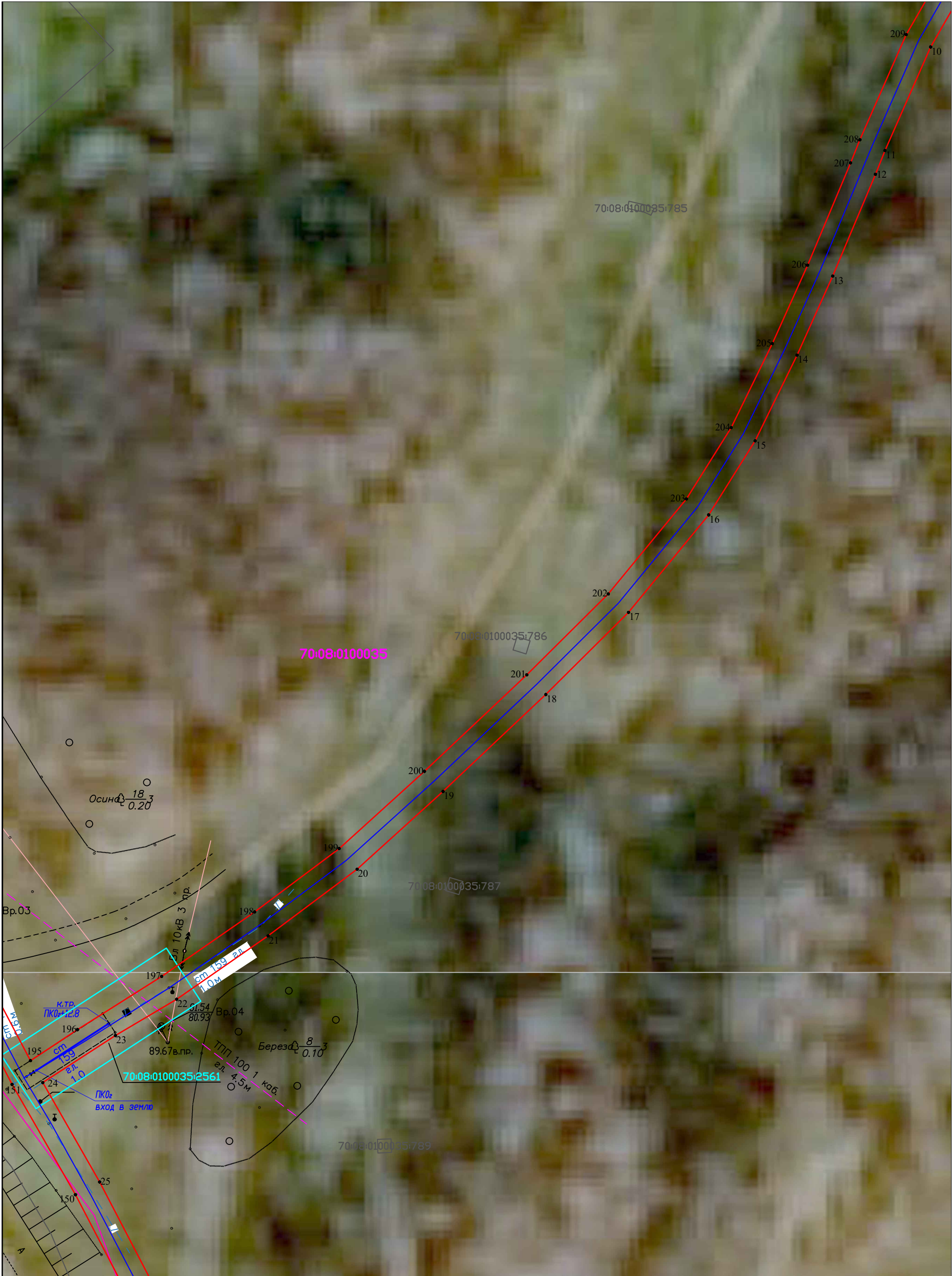


Схема расположения границ публичного сервитута



Схема расположения границ публичного сервитута



Схема расположения границ публичного сервитута



Схема расположения границ публичного сервитута



Схема расположения границ публичного сервитута



Схема расположения границ публичного сервитута



Условные обозначения приведены на Листе 1

Масштаб 1:500

Схема расположения границ публичного сервитута



Масштаб 1:500

Схема расположения границ публичного сервитута

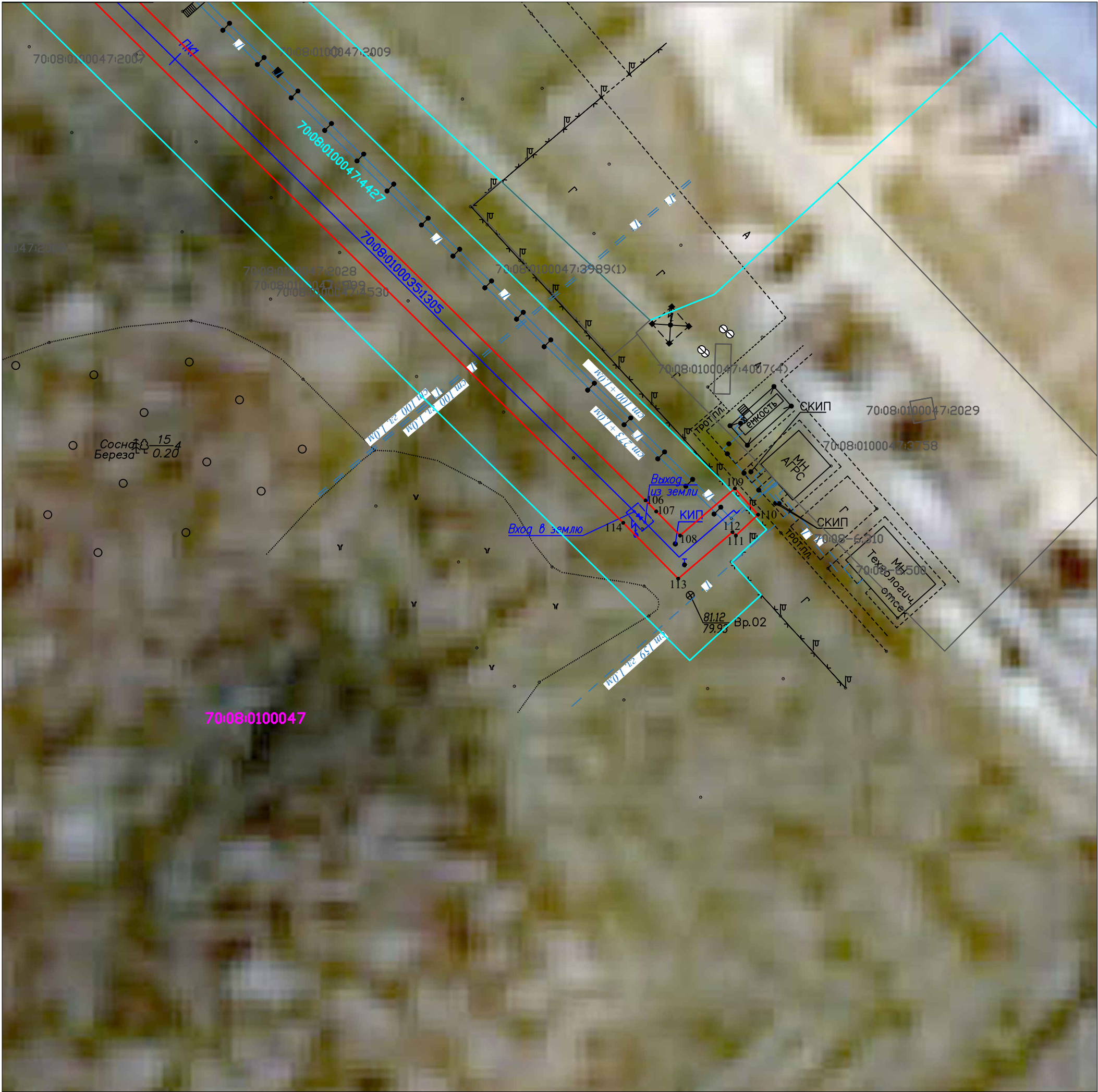


Схема расположения границ публичного сервитута

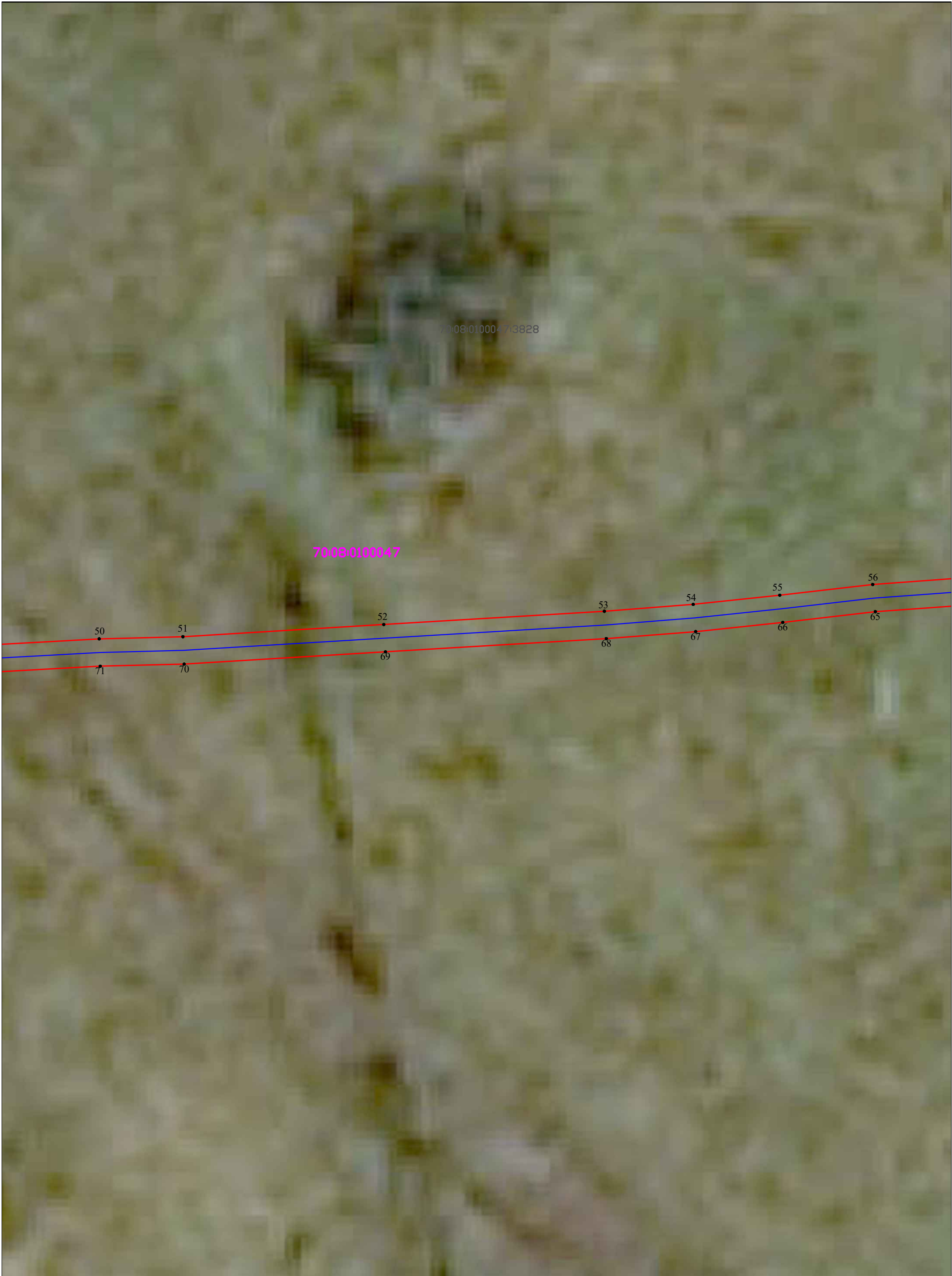


Схема расположения границ публичного сервитута



Лист 22 (всего Листов 22) Каталог координат Система координат МСК-70 (зона - 4)			Площадь публичного сервитута 16446м ²			Приложение №1 к Постановлению Администрации Колпашевского района от «_____» _____ 20__ г № _____		
Обозначение характерных точек границы	Координаты, м		1	2	3	1	2	3
	Х	У						
1	524485,39	4195579,44						
2	524439,62	4195538,39						
3	524391,72	4195500,85						
4	524357,54	4195475,40						
5	524340,22	4195462,56						
6	524330,25	4195455,39						
7	524318,42	4195447,19						
8	524301,29	4195435,57						
9	524288,10	4195426,43						
10	524275,50	4195419,18						
11	524260,36	4195412,50						
12	524256,88	4195411,10						
13	524241,99	4195404,85						
14	524230,42	4195399,63						
15	524217,89	4195393,50						
16	524207,05	4195386,71						
17	524192,80	4195374,98						
18	524180,78	4195362,88						
19	524166,60	4195347,85						
20	524155,23	4195335,29						
21	524145,47	4195322,26						
22	524136,20	4195308,89						
23	524130,90	4195299,93						
24	524124,01	4195289,30						
25	524109,47	4195297,62						
26	524090,30	4195307,58						
27	524080,07	4195311,66						
28	524057,63	4195318,47						
29	524019,87	4195330,32						
30	524006,05	4195335,20						
31	523980,18	4195345,13						
32	523940,35	4195358,95						
33	523930,77	4195362,19						
34	523911,59	4195367,87						
35	523889,74	4195375,12						
36	523873,01	4195382,14						
37	523847,12	4195395,22						
38	523830,24	4195404,96						
39	523816,66	4195411,62						
40	523813,63	4195412,99						
41	523753,21	4195440,21						
42	523706,18	4195461,69						
43	523662,00	4195481,42						
44	523624,48	4195496,26						
45	523626,13	4195509,78						
46	523627,98	4195523,72						
47	523629,00	4195535,50						
48	523630,37	4195551,38						
49	523631,96	4195572,39						
50	523632,93	4195589,95						
51	523633,24	4195602,20						
52	523635,03	4195631,58						
53	523636,96	4195663,85						
54	523637,97	4195676,84						
55	523639,32	4195689,50						
56	523640,88	4195703,10						
57	523642,03	4195718,76						
58	523642,94	4195732,25						
59	523649,00	4195795,01						
60	523652,23	4195797,55						
61	523649,77	4195800,69						
62	523645,20	4195797,11						
63	523638,95	4195732,58						
64	523638,03	4195719,04						
65	523636,90	4195703,48						
66	523635,34	4195689,94						
67	523633,99	4195677,20						
68	523632,96	4195664,13						
69	523631,03	4195631,82						
70	523629,24	4195602,38						
71	523628,93	4195590,11						
72	523627,96	4195572,65						
73	523626,39	4195551,70						
74	523625,02	4195535,84						
75	523624,00	4195524,16						
76	523622,17	4195510,28						
77	523620,64	4195497,85						
78	523609,10	4195502,02						
79	523587,92	4195509,92						
80	523591,67	4195518,86						
81	523587,96	4195520,34	171	524563,39	4194963,48	261	524936,37	4195505,41
82	523584,17	4195511,32	172	524571,82	4194974,28	262	524921,10	4195517,03
83	523583,15	4195511,71	173	524565,83	4194979,54	263	524905,14	4195531,27
84	523569,68	4195468,65	174	524562,67	4194975,93	264	524886,18	4195551,76
85	523555,56	4195473,07	175	524565,86	4194973,14	265	524875,95	4195564,71
86	523341,83	4195562,07	176	524562,71	4194969,09	266	524850,57	4195593,49
87	523284,19	4195592,27	177	524548,23	4194980,39	267	524841,24	4195604,09
88	523274,07	4195599,25	178	524522,50	4194999,40	268	524826,96	4195619,88
89	523249,86	4195618,51	179	524474,64	4195036,18	269	524801,73	4195646,72
90	523232,82	4195635,09	180	524386,62	4195111,62	270	524789,06	4195660,45
91	523224,22	4195624,23	181	524354,67	4195138,73	271	524768,47	4195682,82
92	523227,19	4195621,58	182	524312,29	4195173,15	272	524753,70	4195699,08
93	523233,20	4195629,12	183	524263,96	4195213,27	273	524746,52	4195706,56
94	523235,19	4195627,18	184	524255,74	4195212,33	274	524733,53	4195720,74
95	523237,03	4195627,22	185	524242,19	4195211,91	275	524724,45	4195730,71
96	523237,08	4195625,35	186	524232,23	4195212,22	276	524711,56	4195745,45
97	523247,14	4195615,58	187	524225,16	4195219,86	277	524702,70	4195754,20
98	523264,14	4195602,04	188	524225,57	4195225,04	278	524704,99	4195755,90
99	523226,56	4195621,60	189	524205,82	4195237,87	279	524719,74	4195768,22
100	523223,78	4195624,36	190	524196,48	4195244,02	280	524738,36	4195783,31
101	523225,26	4195626,04	191	524181,33	4195254,00	281	524753,47	4195795,93
102	523222,25	4195628,68	192	524173,38	4195259,63	282	524770,15	4195811,19
103	523220,93	4195627,18	193	524162,91	4195266,82	283	524783,93	4195823,36
104	523218,18	4195629,91	194	524142,85	4195279,27	284	524796,10	4195834,18
105	523205,15	4195618,24	195	524127,22	4195287,50	285	524808,44	4195844,89
106	523099,16	4195725,83	196	524131,76	4195294,39	286	524824,06	4195859,13
107	523097,77	4195727,19	197	524139,54	4195306,69	287	524839,75	4195871,98
108	523094,71	4195730,21	198	524148,97	4195320,29	288	524852,70	4195883,83
109	523100,68	4195737,17	199	524158,25	4195332,66	289	524861,00	4195891,43
110	523097,36	4195740,10	200	524169,54	4195345,13	290	524875,66	4195906,73
111	523094,71	4195737,28	201	524183,66	4195360,10	291	524883,07	4195914,72
112	523095,15	4195736,86	202	524195,				