

ГРАФИЧЕСКОЕ ОПИСАНИЕ
местоположения границ населенных пунктов, территориальных
зон, особо охраняемых природных территорий, зон с особыми
условиями использования территории

Публичный сервитут в отношении земель и земельных участков в целях эксплуатации объекта «Площадка для заправки автотранспорта компримированным природным газом с передвижного автомобильного газового заправщика БРС-ПАГЗ. Чажемтовская ПП Томского ЛПУМГ ООО «Газпром трансгаз Томск»

(наименование объекта, местоположение границ которого описано (далее - объект)

Раздел 1

Сведения об объекте		
№ п/п	Характеристики объекта	Описание характеристик
1	2	3
1	Местоположение объекта	Томская область, Колпашевский район, Чажемтовское сельское поселение.
2	Площадь объекта ± величина погрешности определения площади ($P \pm \Delta P$)	1 727 ± 15 м ²
3	Иные характеристики объекта	Вид объекта реестра границ: Граница публичного сервитута Кадастровый номер квартала: 70:08:0100047 Вид или наименование публичного сервитута по документу: Публичный сервитут в отношении земель и земельных участков в целях эксплуатации объекта «Площадка для заправки автотранспорта компримированным природным газом с передвижного автомобильного газового заправщика БРС-ПАГЗ. Чажемтовская ПП Томского ЛПУМГ ООО «Газпром трансгаз Томск» Орган, принявший решение об установлении публичного сервитута: Администрация Колпашевского района Цель установления публичного сервитута: Публичный сервитут в отношении земель и земельных участков в целях эксплуатации объекта «Площадка для заправки автотранспорта компримированным природным газом с передвижного автомобильного газового заправщика БРС-ПАГЗ. Чажемтовская ПП Томского ЛПУМГ ООО «Газпром трансгаз Томск» Срок публичного сервитута: продолжительность: 49 лет Обладатель публичного сервитута: Юридическое лицо, зарегистрированное в Российской Федерации ОБЩЕСТВО С ОГРАНИЧЕННОЙ ОТВЕТСТВЕННОСТЬЮ "ГАЗПРОМ ТРАНСГАЗ ТОМСК" (ИНН: 7017005289, ОГРН: 1027000862954, адрес эл. почты: office@gtt.gazprom.ru, почтовый адрес: 634029, Томская Область, г. Томск, пр-кт Фрунзе, д.9).

Раздел 2

Сведения о местоположении границ объекта

1. Система координат МСК-70, зона 4

2. Сведения о характерных точках границ объекта

Обозначение характерных точек границ	Координаты, м		Метод определения координат характерной точки	Средняя квадратическая погрешность положения характерной точки (Mt), м	Описание обозначения точки на местности (при наличии)
	X	Y			
1	2	3	4	5	6
1	523 125,57	4 195 696,28	Аналитический метод	0,10	не закреплялась
67	523 126,05	4 195 697,40		0,10	
66	523 193,49	4 195 775,48		0,10	
65	523 186,95	4 195 781,19		0,10	
64	523 186,39	4 195 782,02		0,10	
63	523 186,30	4 195 783,02		0,10	
62	523 186,49	4 195 784,18		0,10	
61	523 185,98	4 195 783,60		0,10	
60	523 182,45	4 195 786,69		0,10	
59	523 181,99	4 195 786,33		0,10	
58	523 181,00	4 195 786,16		0,10	
57	523 179,89	4 195 786,62		0,10	
56	523 179,21	4 195 787,19		0,10	
55	523 178,62	4 195 788,00		0,10	
54	523 178,51	4 195 788,99		0,10	
53	523 179,03	4 195 790,09		0,10	
52	523 181,44	4 195 792,66		0,10	
51	523 182,29	4 195 793,19		0,10	
50	523 183,28	4 195 793,25		0,10	
49	523 184,18	4 195 792,82		0,10	
48	523 188,66	4 195 789,08		0,10	
47	523 194,05	4 195 795,15		0,10	
46	523 193,93	4 195 795,25		0,10	
45	523 194,54	4 195 795,70		0,10	
44	523 202,01	4 195 804,09		0,10	
43	523 202,84	4 195 804,65		0,10	
42	523 203,84	4 195 804,73		0,10	
41	523 204,86	4 195 804,24		0,10	
40	523 205,46	4 195 803,69		0,10	
39	523 206,58	4 195 804,51		0,10	
38	523 212,85	4 195 812,44		0,10	
37	523 222,65	4 195 797,61		0,10	
36	523 228,36	4 195 785,65	0,10		
35	523 229,08	4 195 784,71	0,10		
34	523 230,44	4 195 781,63	0,10		
33	523 229,73	4 195 777,93	0,10		
32	523 226,77	4 195 774,45	0,10		
31	523 222,49	4 195 772,70	0,10		
30	523 219,03	4 195 773,82	0,10		
29	523 217,83	4 195 774,67	0,10		
28	523 206,50	4 195 784,42	0,10		
27	523 199,12	4 195 775,87	0,10		
26	523 244,38	4 195 736,31	0,10		
25	523 259,64	4 195 753,70	0,10		
24	523 256,44	4 195 757,19	0,10		
23	523 255,96	4 195 758,07	0,10		
22	523 255,97	4 195 759,07	0,10		

Раздел 2

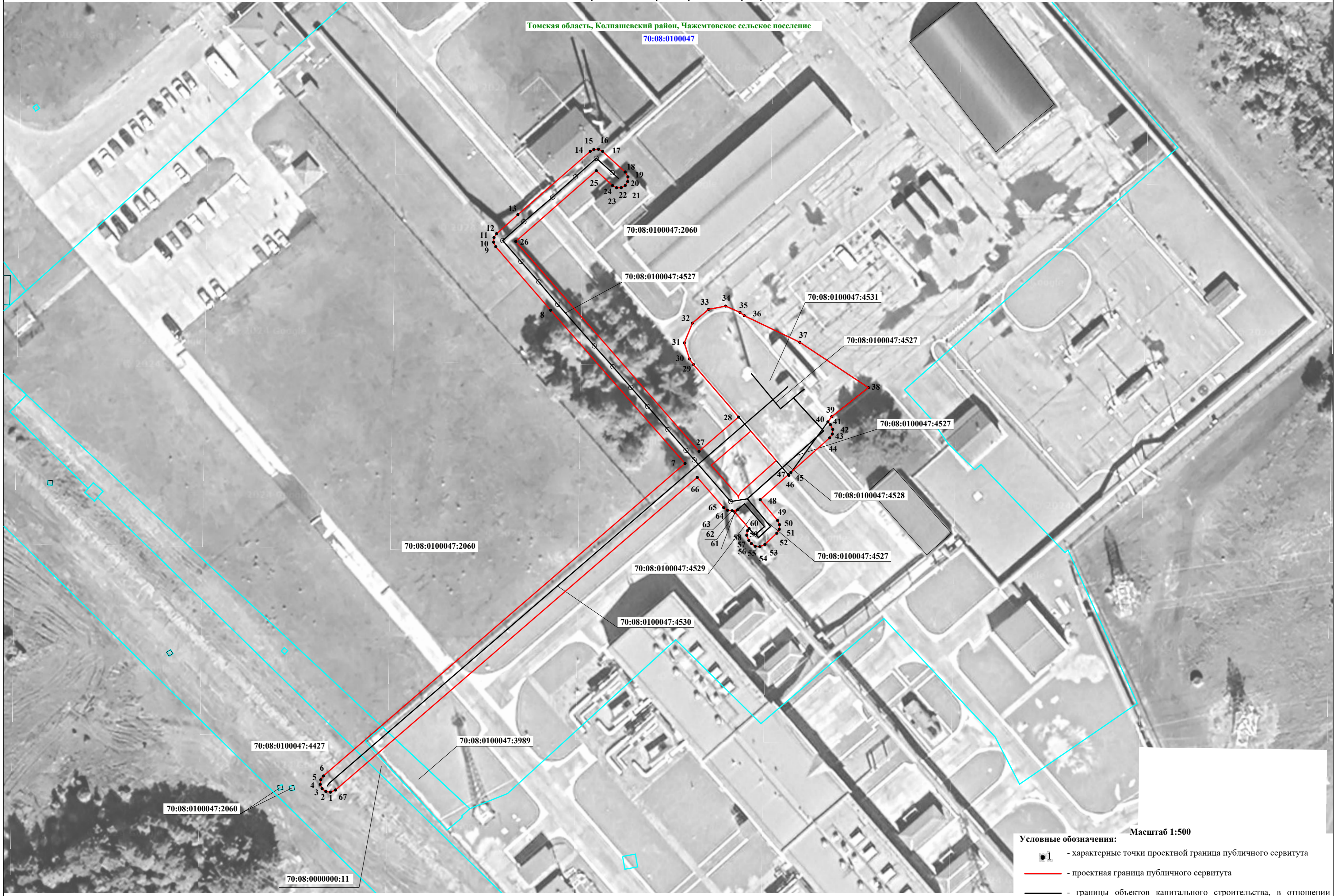
Сведения о местоположении границ объекта

1	2	3	4	5	6
21	523 256,46	4 195 759,94	Аналитический метод	0,10	не закреплялась
20	523 257,31	4 195 760,47		0,10	
19	523 258,30	4 195 760,52		0,10	
18	523 259,36	4 195 759,93		0,10	
17	523 263,81	4 195 755,05		0,10	
16	523 264,27	4 195 754,16		0,10	
15	523 264,24	4 195 753,16		0,10	
14	523 263,82	4 195 752,38		0,10	
13	523 250,15	4 195 736,77		0,10	
12	523 246,05	4 195 732,17		0,10	
11	523 245,22	4 195 731,61		0,10	
10	523 244,23	4 195 731,53		0,10	
9	523 243,24	4 195 731,99		0,10	
8	523 229,55	4 195 743,83		0,10	
7	523 196,50	4 195 772,85		0,10	
6	523 129,07	4 195 694,78		0,10	
5	523 128,25	4 195 694,21		0,10	
4	523 127,26	4 195 694,11		0,10	
3	523 126,34	4 195 694,51		0,10	
2	523 125,72	4 195 695,30		0,10	
1	523 125,57	4 195 696,28	0,10		
Внутренний контур 1 из 1					
68	523 189,59	4 195 784,21	Аналитический метод	0,10	—
69	523 196,10	4 195 778,51		0,10	
70	523 203,47	4 195 787,03		0,10	
71	523 197,09	4 195 792,53		0,10	
72	523 195,61	4 195 790,86		0,10	
73	523 190,35	4 195 784,98		0,10	
74	523 189,52	4 195 784,42		0,10	
75	523 189,16	4 195 784,39		0,10	
68	523 189,59	4 195 784,21		0,10	
3. Сведения о характерных точках части (частей) границы объекта					
1	2	3	4	5	6
—	—	—	—	—	—

Раздел 4
Схема расположения границ публичного сервитута

Томская область, Колпашевский район, Чажемтовское сельское поселение

70:08:0100047



Масштаб 1:500

- Условные обозначения:
- 1 - характерные точки проектной граница публичного сервитута
 - - проектная граница публичного сервитута
 - - границы объектов капитального строительства, в отношении которых устанавливается публичный сервитут
 - - границы земельных участков, сведения о которых внесены в ЕГРН

ТЕКСТОВОЕ ОПИСАНИЕ**местоположения границ населенных пунктов, территориальных зон**

Прохождение границы		Описание прохождения границы
от точки	до точки	
1	2	3
—	—	—