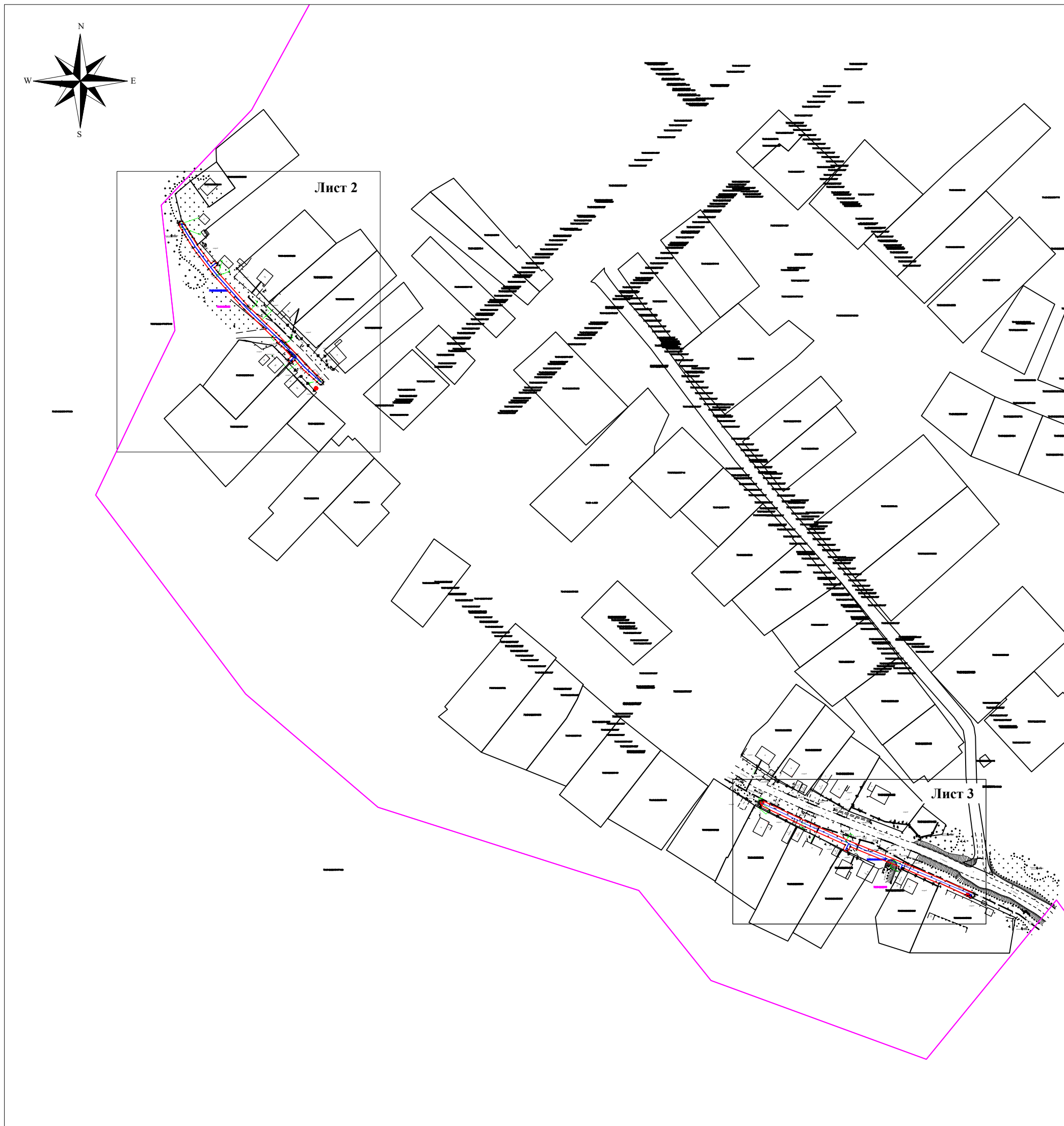


### Схема расположения границ публичного сервитута

Утверждено постановлением  
Администрации Колпашевского  
района № \_\_\_\_\_ от "\_\_\_" \_\_\_\_\_ 20\_\_ г.



Масштаб 1:3000

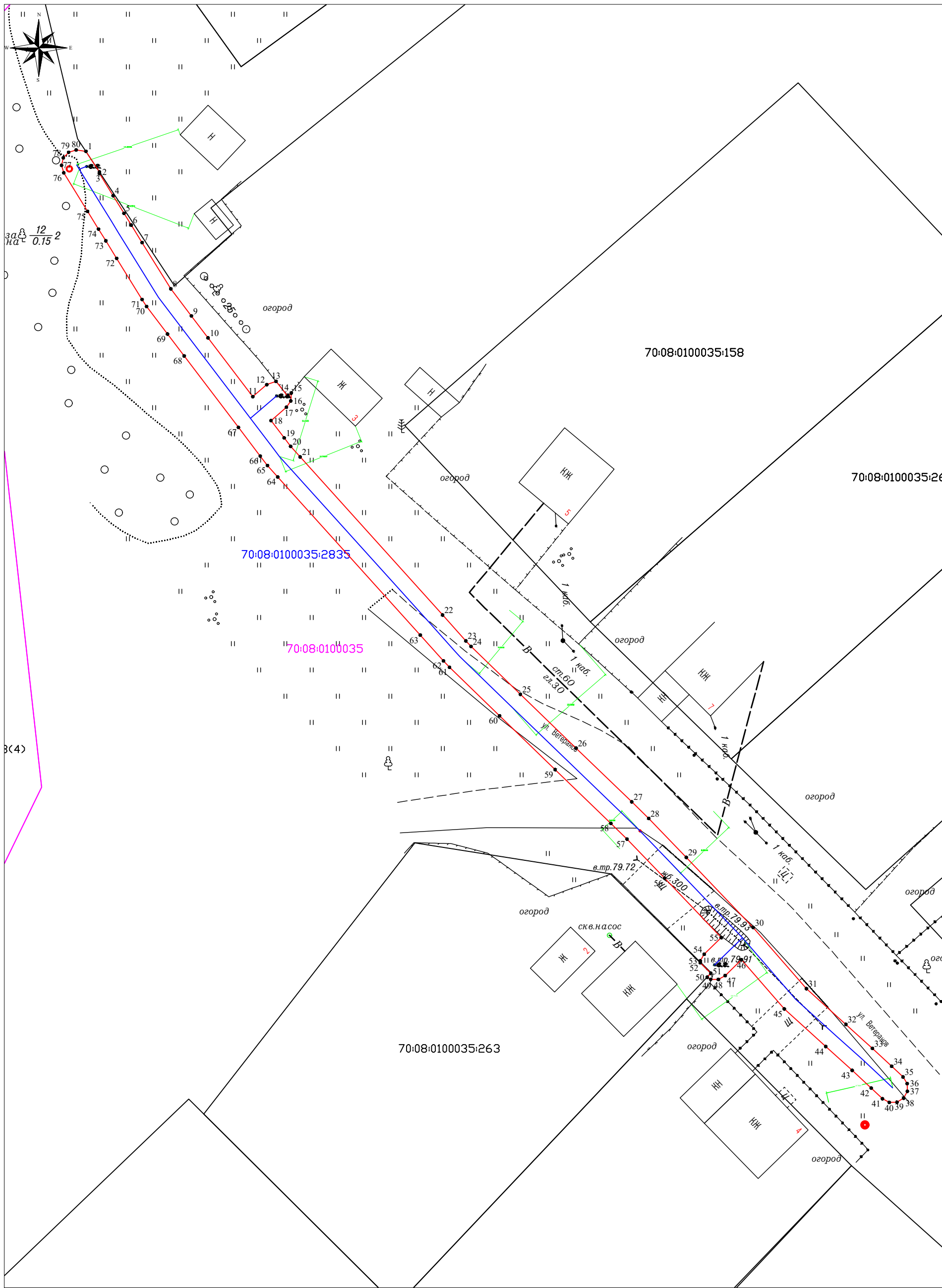
Условные обозначения:

- 70:08:0000000 - граница и обозначение номера кадастрового квартала
- - граница публичного сервитута
- 70:08:0100035:2835 - граница и обозначение газопровода
- 1 - характерная точка границы публичного сервитута
- 70:14:0200041:19 - граница и обозначение земельных участков, пересекающих публичный сервитут

Кадастровый инженер А.В. Луков

Схема расположения границ публичного сервитута

Лист 2

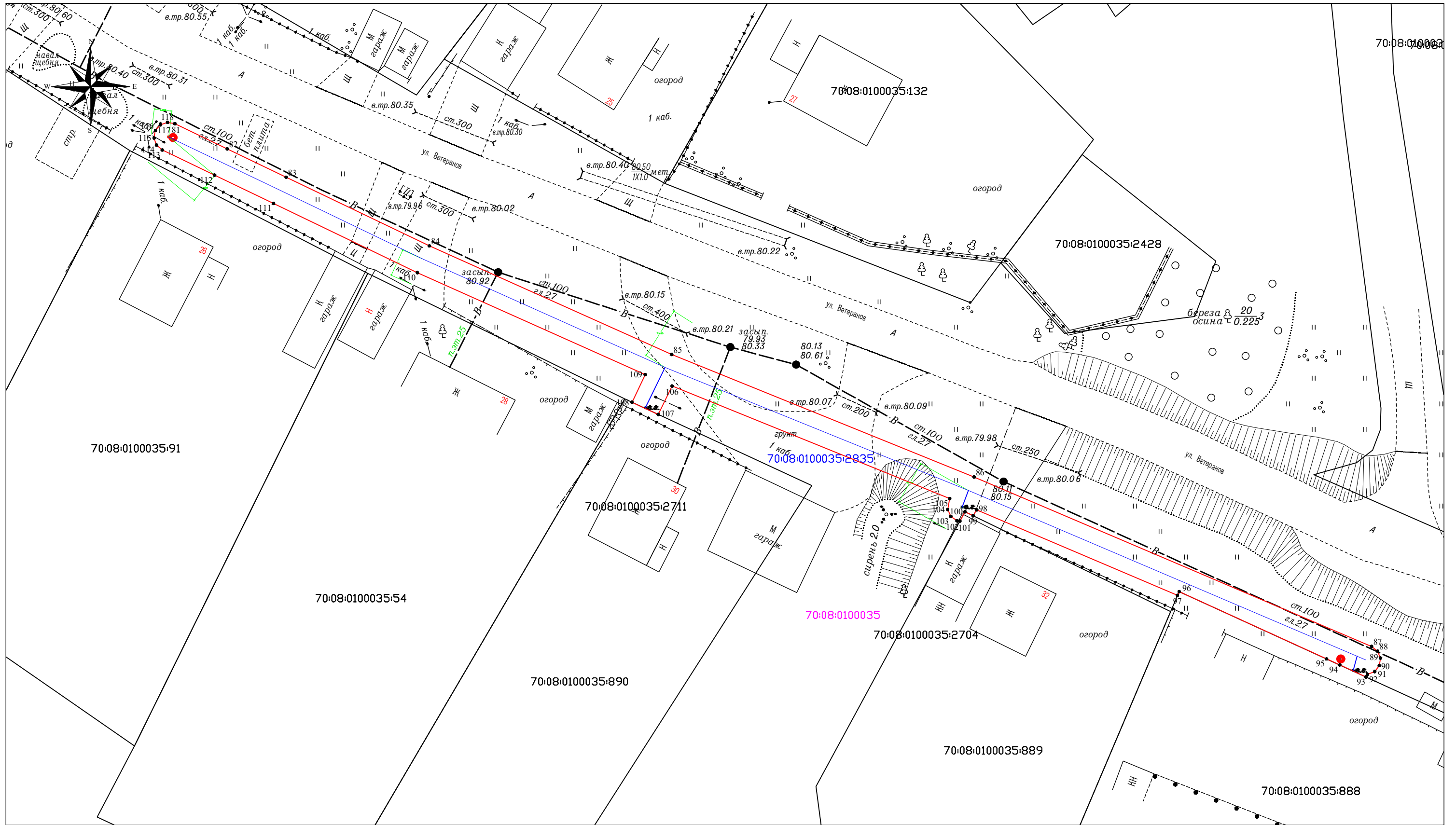


Масштаб 1:500

Условные обозначения приведены на Листе 1

Схема расположения границ публичного сервитута

Лист 3



Масштаб 1:500

Условные обозначения приведены на Листе 1

Площадь публичного сервитута		1450 м <sup>2</sup>		81	524212,68	4195045,45
Обозначение характерных точек границы	Координаты, м		82	524209,23	4195052,63	
	Х	У	83	524205,36	4195060,7	
1	524663,52	4194593,9	84	524195,94	4195080,32	
2	524660,75	4194595,72	85	524181,07	4195113,53	
3	524660,56	4194595,7	86	524164,28	4195154,96	
4	524657,59	4194597,53	87	524141,06	4195209,44	
5	524655,24	4194598,98	88	524140,42	4195210,26	
6	524653,67	4194599,95	89	524139,46	4195210,65	
7	524651,33	4194601,4	90	524138,44	4195210,5	
8	524645,16	4194605,22	91	524137,62	4195209,86	
9	524641,55	4194607,97	92	524137,23	4195208,87	
10	524638,62	4194610,19	93	524136,88	4195208,67	
11	524630,77	4194616,16	94	524138,53	4195205,07	
12	524632,38	4194618,02	95	524139,35	4195203,26	
13	524632,81	4194619,25	96	524148,58	4195183,07	
14	524630,8	4194620,85	97	524148,05	4195182,84	
15	524631,25	4194621,29	98	524159,78	4195155,32	
16	524630,21	4194621,22	99	524158,97	4195154,82	
17	524629,36	4194620,64	100	524159,51	4195153,72	
18	524627,58	4194618,58	101	524158,24	4195153,03	
19	524625,27	4194620,34	102	524158,28	4195152,62	
20	524624,13	4194621,2	103	524158,88	4195151,77	
21	524622,73	4194622,46	104	524159,82	4195151,35	
22	524601,63	4194641,47	105	524161,32	4195151,63	
23	524598,18	4194644,57	106	524176,74	4195113,59	
24	524597,44	4194645,25	107	524172,84	4195111,69	
25	524591,05	4194651,84	108	524174,51	4195108,09	
26	524583,87	4194659,26	109	524178,31	4195109,9	
27	524576,7	4194666,68	110	524192,28	4195078,68	
28	524574,49	4194668,95	111	524201,76	4195058,96	
29	524569,28	4194673,96	112	524205,63	4195050,89	
30	524559,93	4194682,88	113	524209,08	4195043,71	
31	524551,76	4194689,98	114	524209,75	4195042,93	
32	524547	4194695,24	115	524210,73	4195042,59	
33	524543,8	4194698,78	116	524211,75	4195042,78	
34	524541,41	4194701,35	117	524212,53	4195043,45	
35	524539,98	4194702,86	118	524212,87	4195044,43	
36	524539,1	4194703,41	81	524212,68	4195045,45	
37	524538,07	4194703,44				
38	524537,16	4194702,94				
39	524536,61	4194702,06				
40	524536,58	4194701,03				
41	524537,08	4194700,12				
42	524538,5	4194698,62				
43	524540,86	4194696,08				
44	524544,04	4194692,56				
45	524549,06	4194687,03				
46	524555,63	4194681,32				
47	524553,51	4194679,15				
48	524553	4194678,24				
49	524553,01	4194677,21				
50	524553,29	4194676,74				
51	524553,82	4194677,24				
52	524555,23	4194675,82				
53	524555,48	4194675,82				
54	524556,37	4194676,35				
55	524558,59	4194678,63				
56	524566,51	4194671,07				
57	524571,72	4194666,06				
58	524573,83	4194663,9				
59	524581	4194656,48				
60	524588,18	4194649,06				
61	524594,64	4194642,39				
62	524595,5	4194641,59				
63	524598,95	4194638,49				
64	524620,05	4194619,48				
65	524621,58	4194618,11				
66	524622,85	4194617,15				
67	524626,67	4194614,24				
68	524636,2	4194607				
69	524639,13	4194604,78				
70	524642,8	4194601,99				
71	524643,74	4194601,39				
72	524649,23	4194598				
73	524651,57	4194596,55				
74	524653,14	4194595,58				
75	524655,49	4194594,13				
76	524660,64	4194590,95				
77	524661,64	4194590,65				
78	524662,64	4194590,89				
79	524663,39	4194591,6				
80	524663,69	4194592,6				
1	524663,52	4194593,9				

ПЕЧЕНЬ

частей земельных участков (земель), входящих в границы публичного сервитута

№ п/п	Кадастровый номер земельного участка/Кадастровый квартал	Площадь части земельного участка с налагаемыми ограничениями (обременениями) / Площадь, занимаемая кадастровым кварталом
Части земельных участков (земель), входящие в границы публичного сервитута публичный сервитут для эксплуатации распределительного газопровода и газопроводов-вводов низкого давления к жилым домам по ул. Ветеранов в с. Чажемто Томской области, кадастровый н		
1	70:08:0100035	1450 кв. м