

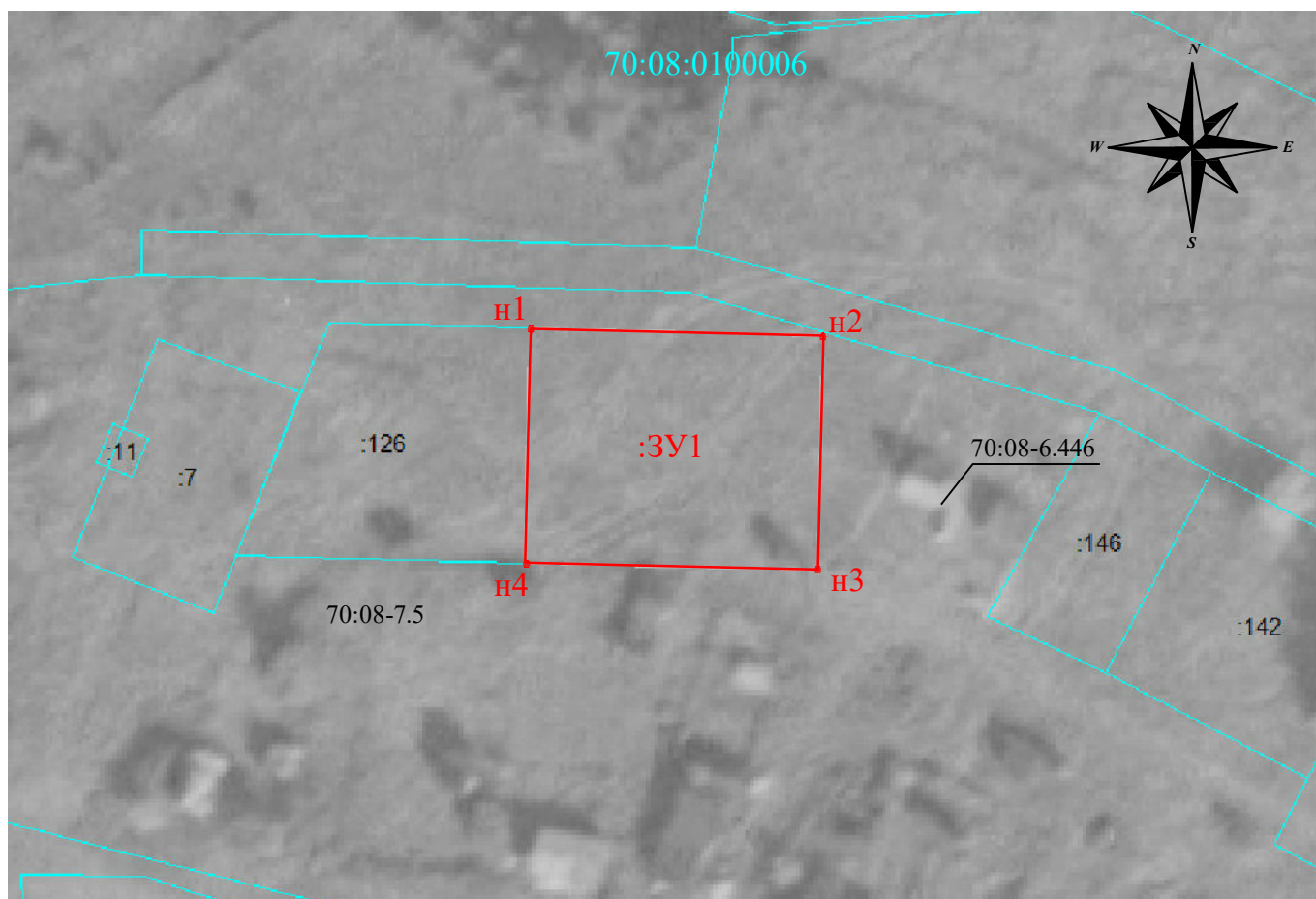
Приложение

УТВЕРЖДЕНО  
постановлением Администрации  
Колпашевского района

2024 г. № \_\_\_\_\_

Схема расположения земельного участка или земельных участков на кадастровом плане территории

Площадь земельного участка 1200 кв.м.		
Обозначение характерных точек границ	Координаты, м.	
	X	Y
1	2	3
н1	590331.97	4175390.65
н2	590331.05	4175429.38
н3	590300.08	4175428.64
н4	590301.00	4175389.91



Масштаб 1:1000

Условные обозначения:

Система координат: МСК-70, зона 4

**:3У1** - обозначение образуемого земельного участка

**—** - граница земельного участка установленная при проведении кадастровых работ

**● н1** - характерная точка установленная по результатам кадастровых работ

**70:08:0100006** - обозначение кадастрового квартала